

## اطلاعات برد واحد آمار در ستاد مراکز و شبکه ها:

- نقشه شهرستان با مشخص نمودن واحد های تابعه
- اطلاعات جمعیتی که شامل هرم سنی جمعیت و به تفکیک گروههای سنی (۰-۵۴-۹ و ۱۰-۱۴ و..... طبق تقسیم بندی زیج)
  - در شهرستانها به تفکیک شهری و روستائی نیز است.
- جدول گانت فعالیت های ماهانه بر اساس برنامه عملیاتی واحد (جدول شماره ۱)
- جدول زمانبندی بازدیدهای ماهانه واحد با ذکر موارد انجام شده و نشده و علت (جدول شماره ۲)
- اسامی مراکز ، خانه ها و پایگاه های تحت پوشش (جدول شماره ۳)
- نمودار آنالیز چک لیست کل شهرستان به تفکیک ثبت ، جمع آوری ، تجزیه و تحلیل ، دسترسی و مدیریت مقایسه با استاندارد هر مرکز / شبکه طبق برنامه جامع عملیاتی و نیز مقایسه با معاونت و سال قبل برای آخرین دوره (نمودار شماره ۱)
- نمودار مقایسه ای مراجعین سرپایی نسبت به مورد انتظار در سال جاری در خصوص پزشک، دندانپزشک، بهداشت خانواده و پزشک مسؤل (در صورتی که پزشک مرکز نیز باشد) برای ستاد شبکه / مرکز (نمودار شماره ۲)
- نمودار مقایسه ای مرگ بر اساس ۱۰ علت اوّل



جدول شماره ۲:

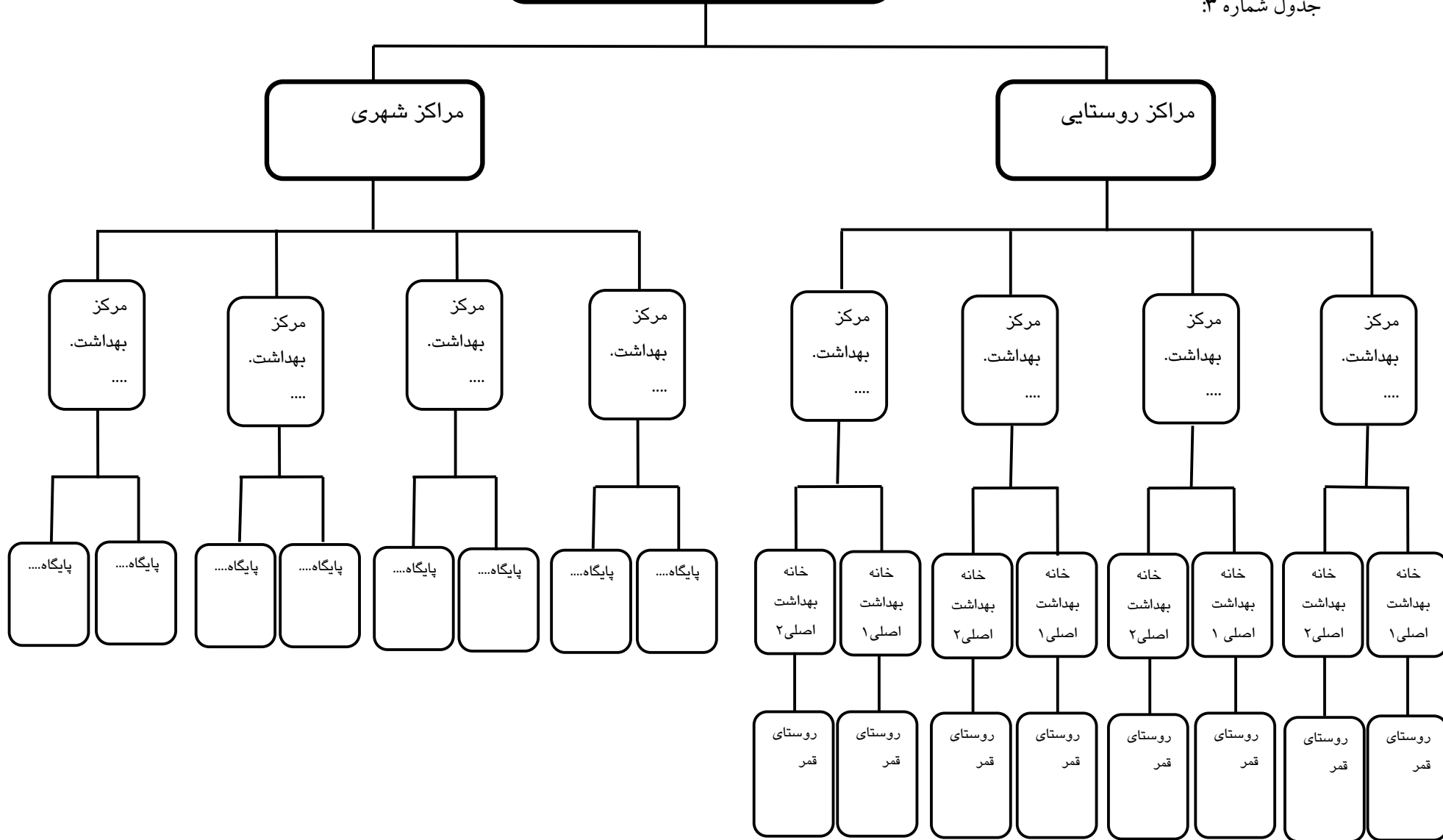
• جدول زمانبندی بازدیدهای ماهانه واحد

نام مرکز	تاریخ پیش بینی بازدید	انجام شد	انجام نشد	توضیحات ( علت عدم انجام، یا ناقص انجام شدن... )
مرکز شماره ۱				
مرکز شماره ۲				
مرکز شماره ۳				
مرکز شماره ۴				

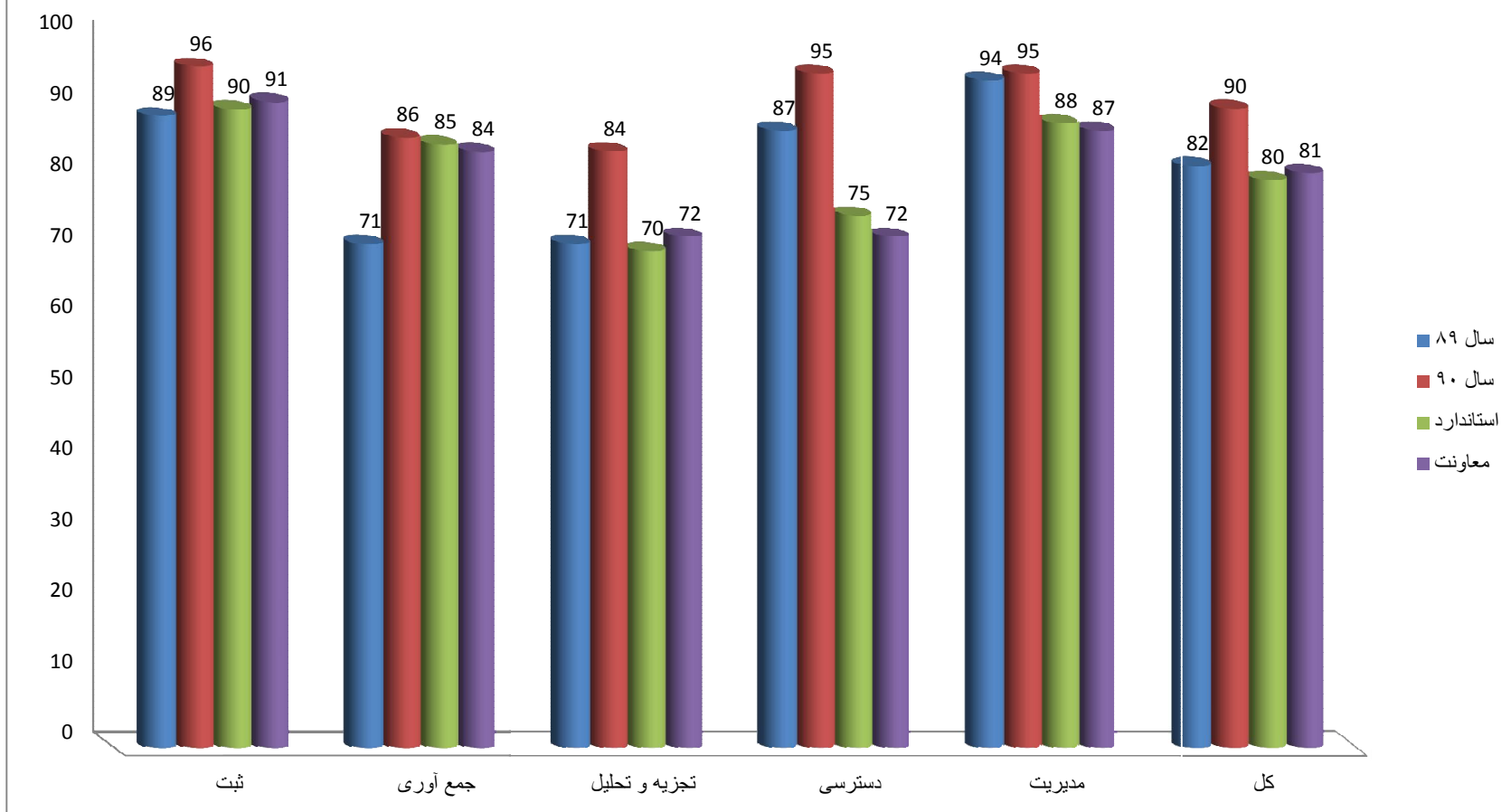
شبکه بهداشت و درمان شهرستان

مرکز بهداشت

جدول شماره ۳:

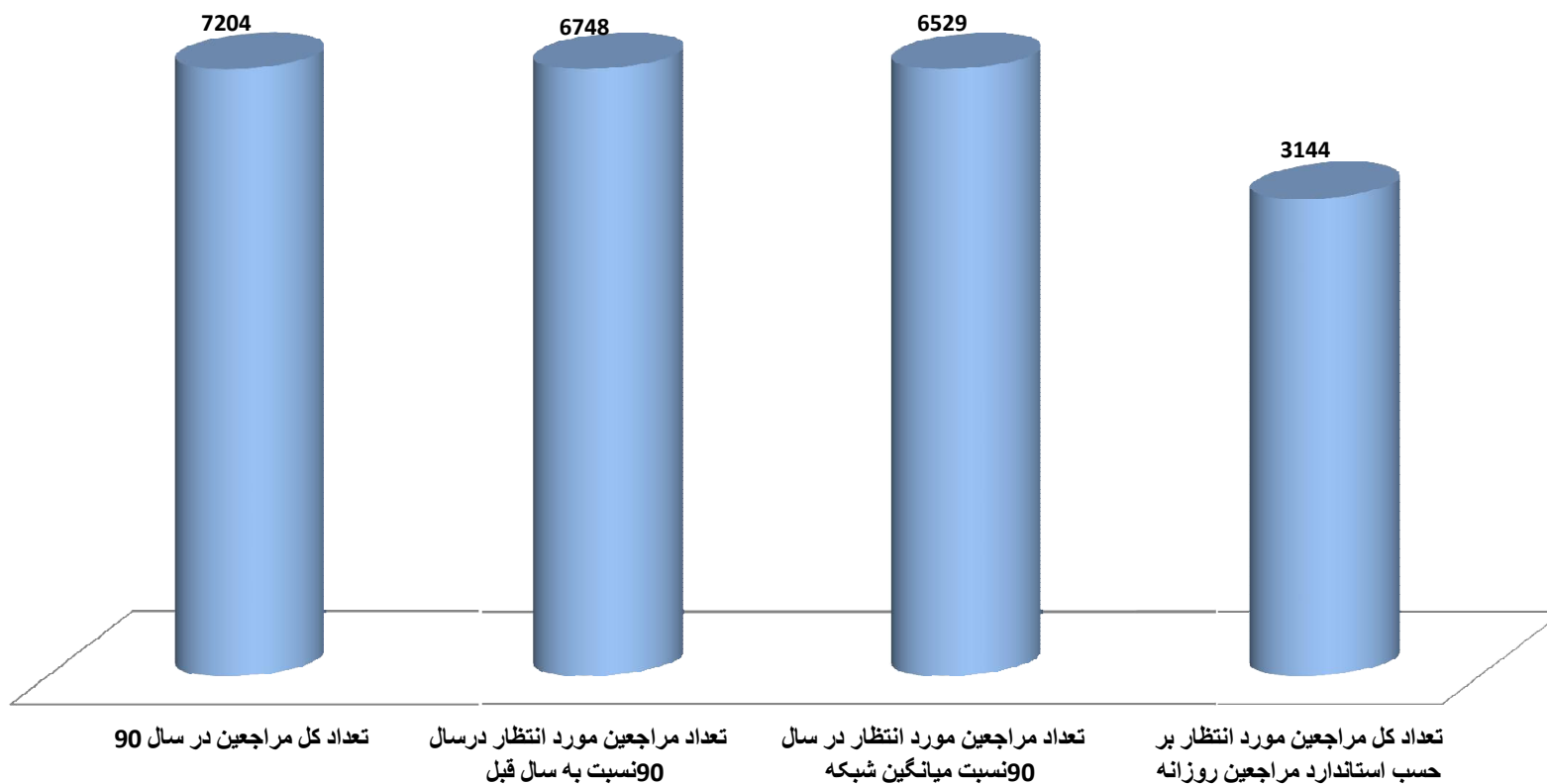


نمودار شماره ۱: مقایسه ای امتیاز کلی بازدید از مراکز تابعه ستاد مرکز/شهرستان سال ۹۰-۸۹



\*اعداد فرضی می باشد.

نمودار شماره ۲- مقایسه ای مراجعین به بهداشت خانواده مرکز /شبکه نسبت به مورد انتظار در سال ۹۰



\*اعداد فرضی هستند.

همانند نمودار فوق در خصوص پزشک، دندانپزشک و مسئول مرکز (در صورتی که پزشک مرکز نیز باشد) برای ستاد مرکز /شبکه تابعه ترسیم می شود.

## چیدمان برد اطلاعات کارشناس ستادی در واحد آمار

نام برد

نمودار مقایسه ای فرم  
مراجعه سرپائی  
ستاد

جدول گانت بازدید

جدول اولویت بازدید

جدول تفصیلی فعالیت  
های واحد (ماهانه)

جدول فراوانی ده علت  
اول مرگ

اطلاعات جمعیتی  
کل-مراکز

نمودار مقایسه ای چک  
لیست بازدید-ستاد

نمودار تشکیلات واحد  
های تابعه